

一生涯の入院保障(がんの保障)

# がん保険

## ご案内方法

「契約希望書」をご案内いたします。加入や資料送付などの希望がありましたら、必要事項をご記入の上、ご提出ください。後日、募集代理店より「契約申込書」などの資料を送付いたします。

## アフラックの 「生きる」を創るがん保険WINGS

POINT

1

保険外診療となる所定の治療の費用をカバーする保障やがんの早期発見をサポートする保障

保険外診療となる所定の治療をカバーする「がん特定治療保障特約」、所定のがんの検診を受診し、医師の要精密検査の判定を受けた時の精密検査の費用を保障する「がん要精検後精密検査保障特約」などの保障をお選びいただけます。

POINT

2

『「生きる」を創るがん保険WINGS』を1人でも多くのお客様に

がんを経験された方でも、経験者保険料率に関する特則を付加してお申込みいただけます。

POINT

3

付帯サービス  
「アフラックのよりそうがん相談サポート」

専門知識を持ったアフラックのよりそうがん相談サポーターがあなたの不安や悩みを傾聴したうえで、適切なサービスをご案内します。

- アフラックのよりそうがん相談サポートは、Hatch Healthcare株式会社が提供するサービスであり、アフラックの提供する保険またはサービスではありません。サービスの詳細は、アフラックオフィシャルホームページ (<https://www.aflac.co.jp/keiyaku/gansoudansupport.html>) にてご確認ください。

# 若い今のうちから がんのリスクに備えませんか

がんは死亡原因の第一位\*1となっており、年齢とともにがんのリスクは高まります。  
若くて健康な今のうちに「がん保険」への加入をオススメします。

\*1 厚生労働省 令和4年 人口動態統計

**ポイント 1** 一般的に若いうちに契約したほうが、月々の保険料負担が少なくなります。

例えば、22歳で加入したほうが50歳で加入するよりも保険料が安くなります。

ご加入年齢	月払保険料	ご加入年齢	月払保険料
男性 22歳	1,235円	女性 22歳	1,275円
男性 50歳	3,565円	女性 50歳	2,750円

※東北電力生協向け「生きる」を創るがん保険 WINGS 入院給付金日額5,000円

- ・団体（集団）取扱
- ・定額タイプ
- ・解約払戻金なしタイプ
- ・特定保険料払込免除特約を付加した場合
- ・保険料払込期間：終身
- ・2024年5月現在

**ポイント 2** 健康状態によっては加入できなくなることもあります。

病気になると加入できない場合があるため、健康なうちに「がん保険」に加入しておく心安心です。

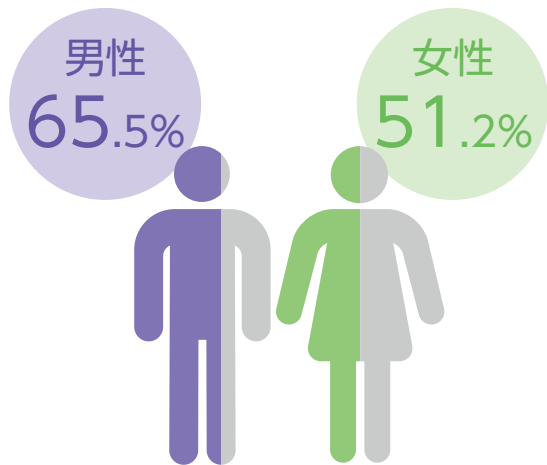
**ポイント 3** がんになったときに、給付金が受け取れます。

がんになると、治療が長期にわたることがあります。働き盛りの世代や収入が限られた世代は、自分だけでなくご家族にも経済的負担がかかることがあります。

そんなとき、「がん保険」に加入していれば、給付金が受け取れるため安心して治療に専念できます。

## がんは2人に1人がかかる身近な病気で、男女とも年齢が上がるほどがんにかかる割合が高くなります

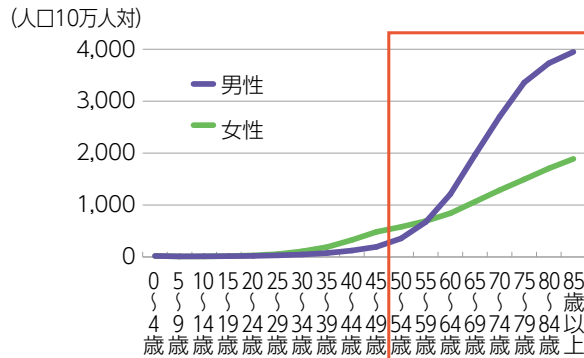
### ●一生のうちにがんと診断される割合



国立がん研究センターがん情報サービス「がん統計」グラフデータベース 累積罹患リスク(2019年のデータに基づく)をもとに作成

### ●がんにかかるリスク

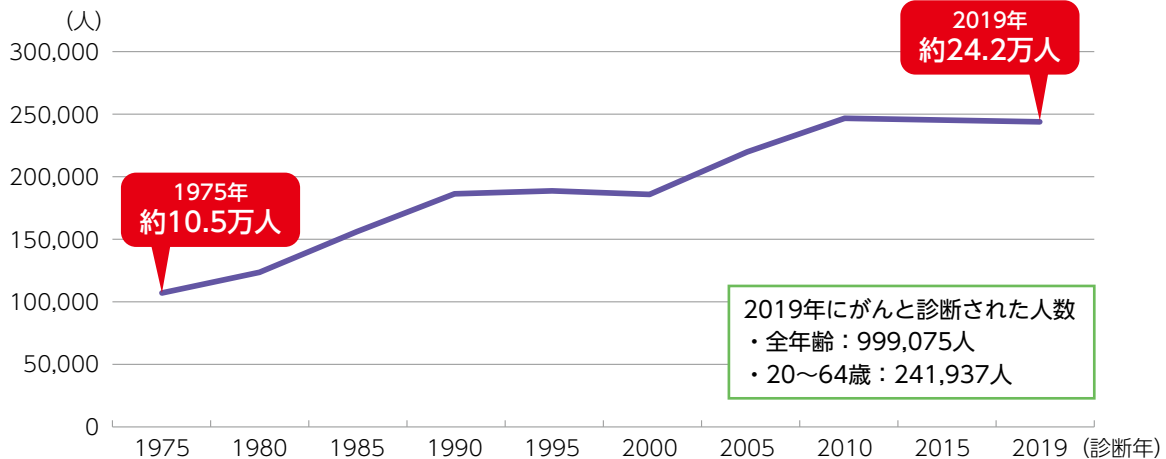
全国年齢階級別推定罹患率(2019年)全部位



国立がん研究センターがん情報サービス「がん統計」(全国がん登録) 全国がん罹患データ(2016年~2019年)診断年2019年をもとに作成

## 就労世代(20~64歳)のがん患者は増加傾向にあります

### ●20~64歳のがん罹患患者数推移



### ●性・年齢階級別のがん罹患数が多い部位(診断年2019年)

#### 【男性】

	20代	30代	40代	50代	60代
1位	白血病	大腸(結腸・直腸)	大腸(結腸・直腸)	大腸(結腸・直腸)	大腸(結腸・直腸)
2位	悪性リンパ腫	悪性リンパ腫	胃	胃	前立腺
3位	甲状腺	甲状腺	肺	肺	胃

#### 【女性】

	20代	30代	40代	50代	60代
1位	甲状腺	乳房	乳房	乳房	乳房
2位	卵巣	子宮* (子宮頸部・子宮体部)	子宮* (子宮頸部・子宮体部)	子宮* (子宮頸部・子宮体部)	大腸 (結腸・直腸)
3位	乳房	甲状腺	大腸(結腸・直腸)	大腸(結腸・直腸)	肺

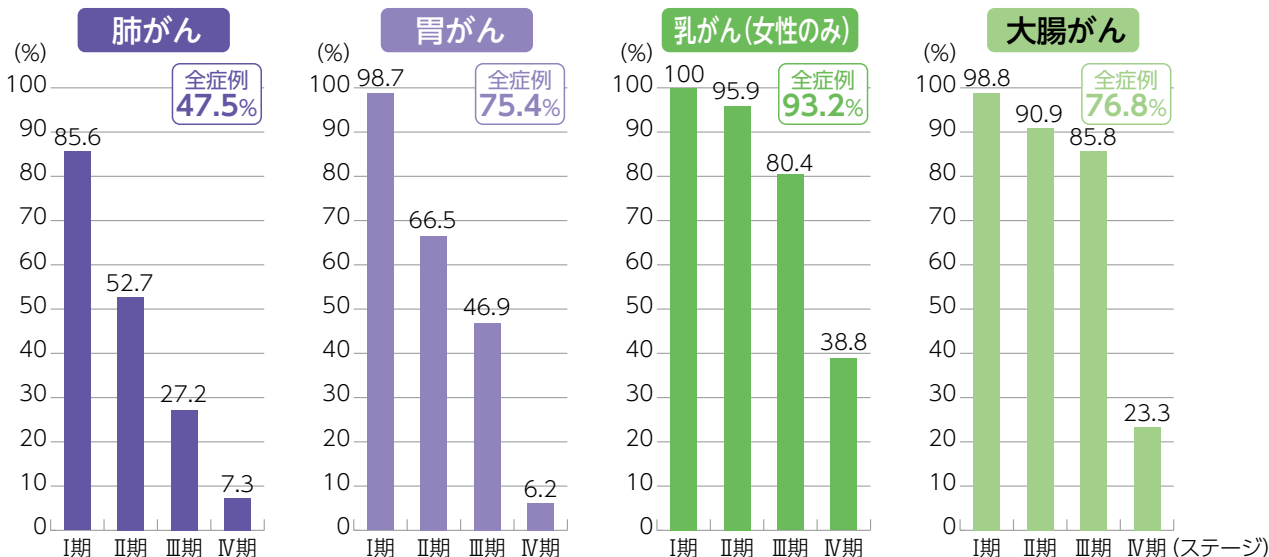
\*子宮部位不明を含む。

国立がん研究センターがん情報サービス「がん統計」(全国がん登録)よりアフラック作成

## がんの現状 (生存率)

早期発見・早期治療により、がんは治る時代になってきています

### ●ステージ別の5年生存率



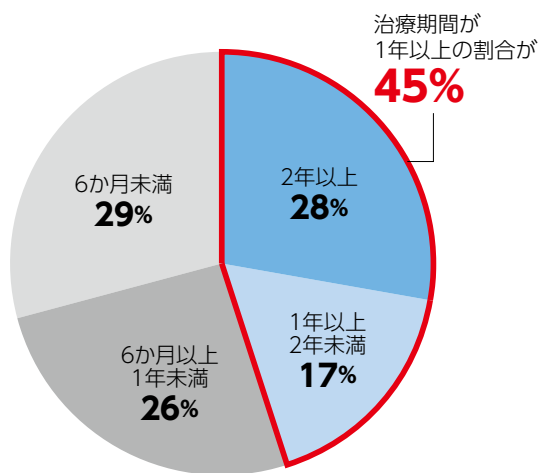
全がんの5年生存率：**68.9%**

全国がんセンター協議会の生存率共同調査(2021年11月集計)

## がん治療の期間と費用

がん治療は長期にわたることで治療費の総額が高くなることもあります

### ●抗がん剤またはホルモン剤治療を含む治療を受けた場合の治療期間※1



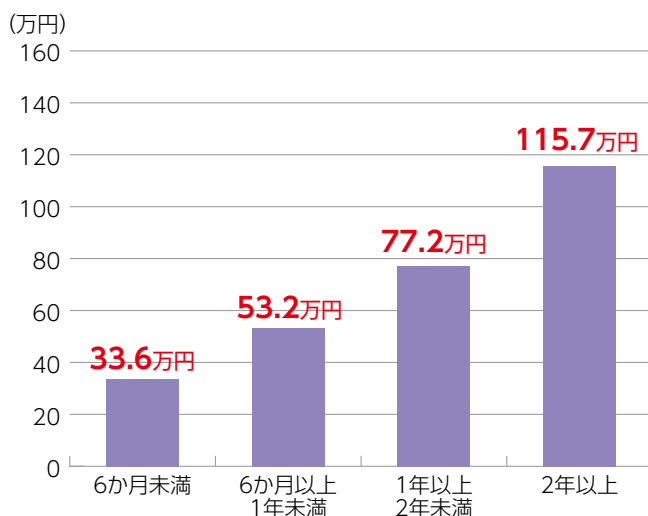
治療期間の平均日数

**平均561日**

※1 回答数=1,659

がん罹患者およびその家族へのアンケート調査  
(2022年5月アフラック実施)

### ●治療期間別の治療費の総額(平均)※2※3



※2 上記の治療費は、治療にかかった費用のうち、公的医療保険対象となった費用と公的医療保険対象外の費用を合算したものです。なお、公的医療保険対象となった費用は、高額療養費制度を利用した後の自己負担額となっています。

※3 回答数=4,889

がん罹患者およびその家族へのアンケート調査  
(2022年5月アフラック実施)

# がん保険未加入の方



## 東北電力生協向け 「生きる」を創るがん保険WINGS

がんに罹患された方もお申込みいただくことができるがん保険があります。  
詳細はP97をご覧ください。

※給付金のお支払いなどについて、P89をご確認ください。

保障内容		入院給付金日額10,000円	入院給付金日額5,000円	保険期間
		お支払いする金額		
診断	診断給付金	一時金として がん <b>50万円</b> 上皮内新生物 <b>5万円</b>	一時金として がん <b>25万円</b> 上皮内新生物 <b>2.5万円</b>	終身
	特定診断給付金 <sup>(※1)</sup>	一時金として がん <b>50万円</b>	一時金として がん <b>25万円</b>	
入院	入院給付金	1日につき <b>10,000円</b>	1日につき <b>5,000円</b>	
通院	通院給付金	1日につき <b>10,000円</b>	1日につき <b>5,000円</b>	
治療	治療給付金	受けた月ごと <b>10万円</b> ホルモン剤治療 のみの場合 <b>5万円</b>	受けた月ごと <b>5万円</b> ホルモン剤治療 のみの場合 <b>2.5万円</b>	

特定保険料払込免除<sup>(※10)</sup>

以後の保険料はいただきません(保障は続きます)

特定保険料払込免除の有無はご希望に応じて選択することができます。

**プラス** ニーズに合わせて特約を付加して、保障を強化

がん先進医療・患者申出療養特約	がん先進医療・患者申出療養給付金 <sup>(※1)</sup> がん先進医療・患者申出療養一時金 <sup>(※1)</sup>	自己負担額と同額 (通算2,000万円まで) 一時金として 1年に1回 <b>15万円</b>	10年満期 自動更新
診断給付金複数回支払特約	複数回診断給付金	入院給付金日額10,000円の場合 1回につき がん <b>100万円</b> 上皮内新生物 <b>10万円</b> 入院給付金日額5,000円の場合 1回につき がん <b>50万円</b> 上皮内新生物 <b>5万円</b>	終身
がん特定治療保障特約	特定保険外診療給付金 <sup>(※1)</sup> がんゲノムプロファイリング検査給付金 <sup>(※1)</sup>	受けた月ごと <b>50万円</b> 受けた月ごと <b>10万円</b>	10年満期 自動更新
がん要精検後精密検査保障特約	要精検後精密検査給付金	検診ごとに1年に1回 <b>2万円</b>	10年満期 自動更新
外見ケア特約	外見ケア給付金 <sup>(※1)</sup>	①②各1回ずつ <b>20万円</b> 1回限り <b>10万円</b>	10年満期 自動更新
重大疾病一時金特約	重大疾病一時金 <sup>(※2)</sup>	1年に1回 特約給付金額50万円の場合 <b>50万円</b>	終身

(※1) 上皮内新生物は、保障の対象外です。

(※2) がん(悪性新生物)、上皮内新生物は保障の対象外です。

※ご希望により、記載以外の給付金額の設定などがあります。

⚠ 保障の開始まで待ち期間(保障されない期間)があります(ただし、重大疾病一時金特約には待ち期間はありません。)。団体(集団)取扱の待ち期間については「注意喚起情報」をご確認ください。

※商品の詳細については「契約概要」等をご確認ください。

# 給付金を受け取れる条件をチェック

## 支払事由

診断給付金	初めてがん・上皮内新生物と診断確定されたとき
特定診断給付金 <sup>(※1)</sup>	入院や通院が所定の条件に該当したとき
入院給付金	がん・上皮内新生物の治療を目的とする入院をしたとき
通院給付金	がん・上皮内新生物の治療を目的とする通院をしたとき
治療給付金	がん・上皮内新生物の治療を目的とする所定の手術・放射線治療・抗がん剤治療・ホルモン剤治療・緩和療養を受けたとき
特定保険料払込免除 <sup>(※1)</sup>	入院や通院が所定の条件に該当したとき
がん先進医療・患者申出療養給付金 <sup>(※1)</sup>	がんの診断や治療で先進医療・患者申出療養を受けたとき
がん先進医療・患者申出療養一時金 <sup>(※1)</sup>	
複数回診断給付金	診断確定から2年以上経過後に所定の治療を受けたとき
特定保険外診療給付金 <sup>(※1)</sup>	がん診療連携拠点病院等において、公的医療保険制度の対象とならない所定の手術・放射線治療・抗がん剤治療・ホルモン剤治療を受けたとき
がんゲノムプロファイリング検査給付金 <sup>(※1)</sup>	がんの治療を目的とするがんゲノムプロファイリング検査を受けたとき
要精検後精密検査給付金	所定のがんの検診を受診し、医師の要精密検査の判定により精密検査を受けたとき
外見ケア給付金 <sup>(※1)</sup>	がんの治療を目的とするつぎの①②いずれかの手術を受けたとき ①顔・頭部の手術 ②手足の切断術
	がんの治療により頭髪の脱毛症状と診断されたとき
重大疾病一時金 <sup>(※2)</sup>	初回 ①〈急性心筋梗塞または脳卒中の場合〉入院をしたとき、または手術を受けたとき ②〈上記以外の心疾患または脳血管疾患の場合〉継続した10日以上入院をしたとき、または手術を受けたとき 2回目以降 前回の特約給付金のお支払いから1年以上経過後に、左記①または②のいずれかに該当したとき

(※1) 上皮内新生物は、保障の対象外です。

(※2) がん（悪性新生物）、上皮内新生物は保障の対象外です。

※「先進医療」および「患者申出療養」は、厚生労働大臣が認める医療技術です。これらは医療技術ごとに適応症（対象となる疾患・症状など）および実施する医療機関が限定されています。また、医療技術・適応症・実施する医療機関は随時見直されます。



# 団体(集団)取扱 月払保険料表(定額タイプ)

※保険料を早く払い終えたい方のために、60歳払済タイプ・65歳払済タイプもあります。保険料は「契約希望書」の裏面をご確認ください。

こちらのコースはがんで所定の状態になった場合

**以後の「保険料はいただきません」**

※保障は継続します。  
※特定保険料払込免除特約を付加した場合

東北電力生協向け  
「生きる」を創るがん保険WINGS  
入院給付金日額  
10,000円 入院給付金日額  
5,000円

がん先進医療・  
患者申出療養  
特約

診断給付金複数回支払特約  
特約給付金額  
100万円 特約給付金額  
50万円

がん特定治療  
保障特約

がん要精検後  
精密検査保障  
特約

外見ケア  
特約

重大疾病  
一時金特約

契約日の 満年齢	男性	女性	男性	女性	契約日の 満年齢	男性	女性	契約日の 満年齢	男性	女性	契約日の 満年齢	男性	女性	契約日の 満年齢	男性	女性	契約日の 満年齢	男性	女性	契約日の 満年齢	男性	女性	契約日の 満年齢	男性	女性	契約日の 満年齢	男性	女性	契約日の 満年齢	男性	女性
0歳	1,430	1,510	715	755	0歳	95	95	0歳	300	300	0歳	150	150	0歳	28	28	0歳	17	18	0歳	460	365	0歳	17	18	0歳	460	365			
1	1,450	1,560	725	780	1	95	95	1	300	300	1	150	150	1	28	28	1	17	18	1	470	370	1	17	18	1	470	370			
2	1,490	1,580	745	790	2	95	95	2	300	320	2	150	160	2	28	28	2	17	18	2	480	375	2	17	18	2	480	375			
3	1,540	1,610	770	805	3	95	95	3	320	320	3	160	160	3	28	28	3	17	18	3	490	380	3	17	18	3	490	380			
4	1,570	1,650	785	825	4	95	95	4	320	340	4	160	170	4	28	28	4	17	18	4	500	385	4	17	18	4	500	385			
5	1,600	1,680	800	840	5	95	95	5	340	340	5	170	170	5	28	28	5	17	18	5	510	395	5	17	18	5	510	395			
6	1,630	1,730	815	865	6	95	95	6	340	340	6	170	170	6	28	28	6	17	18	6	515	400	6	17	18	6	515	400			
7	1,670	1,750	835	875	7	95	95	7	340	360	7	170	180	7	28	28	7	17	18	7	525	410	7	17	18	7	525	410			
8	1,700	1,780	850	890	8	95	95	8	360	360	8	180	180	8	28	28	8	17	18	8	540	415	8	17	18	8	540	415			
9	1,770	1,850	885	925	9	95	95	9	360	380	9	180	190	9	28	28	9	17	18	9	550	425	9	17	18	9	550	425			
10	1,790	1,870	895	935	10	95	95	10	380	380	10	190	190	10	28	28	10	17	18	10	565	430	10	17	18	10	565	430			
11	1,840	1,910	920	955	11	95	95	11	400	400	11	200	200	11	28	28	11	17	18	11	580	440	11	17	18	11	580	440			
12	1,870	1,990	935	995	12	95	95	12	400	400	12	200	200	12	28	28	12	17	18	12	590	450	12	17	18	12	590	450			
13	1,930	2,030	965	1,015	13	95	95	13	400	400	13	200	200	13	28	29	13	17	18	13	605	455	13	17	18	13	605	455			
14	1,970	2,070	985	1,035	14	95	95	14	400	400	14	200	200	14	28	29	14	17	18	14	620	465	14	17	18	14	620	465			
15	2,020	2,130	1,010	1,065	15	95	95	15	420	420	15	210	210	15	28	29	15	17	18	15	635	475	15	17	18	15	635	475			
16	2,090	2,170	1,045	1,085	16	95	95	16	440	440	16	220	220	16	28	29	16	17	18	16	655	485	16	17	18	16	655	485			
17	2,130	2,240	1,065	1,120	17	95	95	17	440	440	17	220	220	17	28	29	17	17	18	17	670	495	17	17	18	17	670	495			
18	2,190	2,290	1,095	1,145	18	95	95	18	460	460	18	230	230	18	27	29	18	17	19	18	690	510	18	17	19	18	690	510			
19	2,280	2,350	1,140	1,175	19	95	95	19	480	480	19	240	240	19	27	30	19	18	19	19	705	515	19	18	19	19	705	515			
20	2,330	2,400	1,165	1,200	20	95	95	20	500	480	20	250	240	20	27	31	20	18	20	20	720	525	20	18	20	20	720	525			
21	2,410	2,470	1,205	1,235	21	95	95	21	500	500	21	250	250	21	28	32	21	119	356	21	18	20	21	18	20	21	740	545			
22	2,470	2,550	1,235	1,275	22	95	95	22	520	520	22	260	260	22	28	34	22	125	365	22	18	20	22	18	20	22	760	560			
23	2,570	2,600	1,285	1,300	23	95	95	23	540	540	23	270	270	23	28	36	23	131	375	23	19	21	23	19	21	23	785	580			
24	2,650	2,710	1,325	1,355	24	95	95	24	560	560	24	280	280	24	28	39	24	138	384	24	19	22	24	19	22	24	810	595			
25	2,740	2,790	1,370	1,395	25	95	95	25	580	560	25	290	280	25	28	42	25	145	393	25	19	23	25	19	23	25	830	615			
26	2,820	2,870	1,410	1,435	26	95	95	26	600	580	26	300	290	26	29	46	26	154	404	26	20	25	26	20	25	26	855	640			
27	2,910	2,970	1,455	1,485	27	94	95	27	620	600	27	310	300	27	29	50	27	163	416	27	20	26	27	20	26	27	880	660			
28	2,980	3,050	1,490	1,525	28	94	95	28	640	620	28	320	310	28	30	55	28	174	427	28	20	28	28	20	28	28	910	685			
29	3,100	3,150	1,550	1,575	29	94	95	29	660	640	29	330	320	29	30	61	29	185	442	29	20	30	29	20	30	29	930	710			
30	3,210	3,270	1,605	1,635	30	95	96	30	700	660	30	350	330	30	31	67	30	198	460	30	20	32	30	20	32	30	960	730			
31	3,310	3,370	1,655	1,685	31	95	96	31	720	680	31	360	340	31	32	74	31	213	480	31	20	35	31	20	35	31	990	750			
32	3,430	3,470	1,715	1,735	32	95	96	32	740	700	32	370	350	32	33	83	32	229	503	32	21	39	32	21	39	32	1,020	770			
33	3,580	3,570	1,790	1,785	33	95	97	33	780	720	33	390	360	33	34	93	33	248	529	33	22	42	33	22	42	33	1,055	795			
34	3,700	3,680	1,850	1,840	34	95	97	34	800	740	34	400	370	34	35	102	34	265	554	34	23	46	34	23	46	34	1,090	815			
35	3,850	3,810	1,925	1,905	35	95	98	35	820	760	35	410	380	35	36	114	35	283	580	35	24	50	35	24	50	35	1,125	840			
36	4,000	3,910	2,000	1,955	36	95	98	36	860	780	36	430	390	36	36	127	36	300	603	36	25	54	36	25	54	36	1,165	865			
37	4,150	4,030	2,075	2,015	37	95	99	37	900	800	37	450	400	37	40	141	37	317	627	37	27	59	37	27	59	37	1,205	890			
38	4,310	4,160	2,155	2,080	38	95	99	38	920	820	38	460	410	38	43	155	38	334	648	38	28	62	38	28	62	38	1,245	915			
39	4,490	4,290	2,245	2,145	39	95	100	39	960	840	39	480	420	39	45	169	39	349	666	39	30	67	39	30	67	39	1,290	940			
40	4,660	4,420	2,330	2,210	40	96	100	40	1,000	860	40	500	430	40	48	183	40	365	679	40	33	71	40	33	71	40	1,325	970			
41	4,860	4,510	2,430	2,255	41	96	101	41	1,040	860	41	520	430	41	51	196	41	380	688	41	35	75	41	35	75	41	1,405	1,015			
42	5,070	4,650	2,535	2,325	42	96	101	42	1,080	880	42	540	440	42	55	209	42	393	692	42	38	79	42	38	79	42	1,485	1,065			
43	5,280	4,740	2,640	2,370	43	96	101	43	1,120	900	43	560	450	43	59	221	43	407	692	43	41	83	43	41	83	43	1,570	1,115			
44	5,510	4,880	2,755	2,440	44	97	102	44	1,180	900	44	590	450	44	62	231	44	422	692	44	45	86	44	45	86	44	1,660	1,160			
45	5,740	4,970	2,870	2,485	45	97	102	45	1,220	920	45	610	460	45	67	240	45	437	690	45	48	89	45	48	89	45	1,755	1,220			
46	6,000	5,100	3,000	2,550	46	97	102	46	1,240	940	46	620	470	46	73	248	46	453	687	46	53	91	46	53	91	46	1,865	1,275			
47	6,240	5,200	3,120	2,600	47	97	102	47	1,300	940	47	650	470	47	80	253	47	469	683	47	58	93	47	58	93	47	1,975	1,335			
48	6,510	5,310	3,255	2,655	48	98	102	48	1,360	940	48	680	470	48	87	257	48	487	678	48	62	94	48	62	94	48	2,105	1,400			
49	6,820	5,400	3,410	2,700	49	98	102	49	1,400	960	49	700	480	49	97	261	49	505	673	49	69	95	49	69	95	4					

保険期間・保険料払込期間

[東北電力生協向け「生きる」を創るがん保険WINGS]解約払戻金なしタイプ：終身  
[がん先進医療・患者申出療養特約][がん特定治療保障特約][がん要精検後精密検査保障特約][外見ケア特約]：10年  
[診断給付金複数回支払特約][重大疾病一時金特約]：終身

こちらのコースはがんで所定の状態になった場合でも

2024年5月現在(単位：円)

「継続して保険料をお支払いいただきます」

※特定保険料払込免除特約を付加しない場合

東北電力生協向け  
「生きる」を創るがん保険WINGS  
入院給付金日額  
10,000円 入院給付金日額  
5,000円

がん先進医療・  
患者申出療養  
特約

診断給付金複数回支払特約  
特約給付金額  
100万円 特約給付金額  
50万円

がん特定治療  
保障特約

がん要精検後  
精密検査保障  
特約

外見ケア  
特約

重大疾病  
一時金特約

Table with columns for age (0-65), gender (Male/Female), and insurance amounts. Includes a vertical label '特約契約口の満年齢・性別にかかわらず一律94円'.

特約契約口の満年齢・性別にかかわらず一律94円

Table with columns for age (0-65), gender (Male/Female), and insurance amounts for '診断給付金複数回支払特約'.

Table with columns for age (0-65), gender (Male/Female), and insurance amounts for 'がん特定治療保障特約'.

Table with columns for age (0-65), gender (Male/Female), and insurance amounts for 'がん要精検後精密検査保障特約'.

Table with columns for age (0-65), gender (Male/Female), and insurance amounts for '外見ケア特約'.

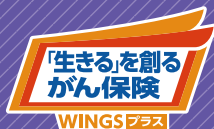
Table with columns for age (0-65), gender (Male/Female), and insurance amounts for '重大疾病一時金特約'.

Table with columns for age (0-65), gender (Male/Female), and insurance amounts for 'がん保険'.

- (がん先進医療・患者申出療養特約)アフラックのがん保険・医療保険に付加する「先進医療」の特約および「がん高度先進医療特約」は、被保険者お1人につき通算して1特約のみご契約いただけます(「がん高度先進医療特約」は通算に含みません)。
- 20名様以上のご契約を条件に、個別にご契約されるより保険料はお安くなっています。生協を脱退されても、契約をご継続いただけます(保険料は個別料率に変わります)。



# がん保険に加入済みの方



## 「生きる」を創るがん保険 WINGS プラス

※がん保険に中途付加する特約の総称です。



アフラックのがん保険にご加入の方へ  
現在の契約内容をご確認ください

### ステップ①

コミュニケーション・シート（ご契約内容のお知らせ）より、「商品名」をご確認ください。

#### ご契約証券一覧 作成日：

※このご案内は保障内容の概略を表示しております。詳細につきましては、「保険証券」、「ご契約のしおり・約款」にてご確認ください。  
※下記を通じてご契約いただいている、上記ご契約者様の証券を表示の対象としております。

#### ご契約の基本情報

#### 主契約の主な保障

証券番号	9999999999	保険料	14,405 円	入院給付金日額 10,000円
商品名	スーパーがん保険	保険料払込方法	月払	
契約日	平成10年6月1日	(第1/主たる)被保険者	生協 太郎 様	
契約種類	家族	生年月日	昭和40年1月1日	
保険期間 保険料払込期間	終身 終身			

### ステップ②

P98、P99より、現在ご契約の商品名をお探しいただき、契約内容をご確認ください。

発売時期	1978年9月	1990年7月	1997年1月	2000年12月	2008年1月	
商品名・プラン名	新がん保険 (1口)ご本人(*1) 保険期間：終身	スーパーがん保険 (1口)ご本人(*1) 保険期間：終身	スーパーがん保険 II型 (1口)ご本人(*1) 保険期間：終身	21世紀がん保険 スペシャルプラン(1倍) ご本人(*1) 保険期間：終身	アフラックの がん保険f(フォルテ) トータルケアプラン 140S(1倍)ご本人 保険期間：終身	
給付金等						
診断	がん	一時金として <b>100万円</b> (*3)			一時金として <b>100万円</b>	一時金として <b>100万円</b>
	上皮内 新生物	保障されません	保障されません	保障されません	一時金として <b>10万円</b>	一時金として <b>10万円</b>
特定診断(*2)				保障されません	保障されません	

新がん保険、スーパーがん保険、21世紀がん保険は  
発売当時の医療環境に合わせた保障内容のため、  
もしもがんになった時にお役立ていただけない場合がございます。

現在のご契約を活かして、最新のがん治療に備えることができます。  
見直し方法は次のページをご確認ください。



ご契約中のがん保険に **+** 特約を中途付加して

## 新たに契約をし直さなくても保障を最新化できます

「生きる」を創るがん保険 WINGS プラス 契約年齢：0歳～満85歳（がん要精検後精密検査保障特約は満20歳～満85歳）

### 新がん保険・スーパーがん保険にご加入の方にオススメの特約 (1978年9月から2000年12月以前にご加入された方)

#### がん治療保障特約

**+** がん・上皮内新生物の治療を備えたい方に  
※この特約は付加必須となります。



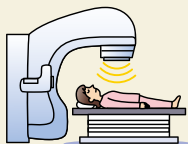
#### がん特定治療保障特約

**+** 所定の保険外診療やがんゲノムプロファイリング検査の保障を備えたい方



#### がん先進医療・患者申出療養特約

**+** 健康保険制度対象外の先進医療や患者申出療養の保障を備えたい方に



#### 診断給付金 複数回支払特約

**+** 再発や長期にわたるリスクに備えたい方



### 21世紀がん保険にご加入の方にオススメの特約 (2000年12月から2008年1月以前にご加入された方)

#### がん治療保障特約

**+** がん・上皮内新生物の治療を備えたい方に



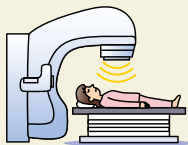
#### がん特定治療保障特約

**+** 所定の保険外診療やがんゲノムプロファイリング検査の保障を備えたい方



#### がん先進医療・患者申出療養特約

**+** 健康保険制度対象外の先進医療や患者申出療養の保障を備えたい方に



#### がん要精検後精密検査保障特約

**+** 医師の要精密検査判定により受けた精密検査の保障を備えたい方に



その他の商品にご加入の方でも、  
特約の中途付加で保障を充実させることができます。  
中途付加が可能な特約の一覧は次のページをご確認ください。

# がん保険に加入済みの方



## 「生きる」を創るがん保険 WINGS

※がん保険に中途付加する特約の総称です。

現在ご契約中のがん保険に付加可能な特約をご確認ください。

特約名称	給付金名	保障内容・
がん治療保障特約	治療給付金	特約給付金額10万円の場合 受けた月ごと <b>10万円</b> ホルモン剤治療のみの場合 <b>5万円</b>
がん先進医療・ 患者申出療養特約	がん先進医療・ 患者申出療養給付金 <sup>(※1)</sup>	自己負担と同額
	がん先進医療・ 患者申出療養一時金 <sup>(※1)</sup>	一時金として1年に1回
診断給付金特約	診断給付金	一時金として <b>がん</b> 上皮内新生物
特定診断給付金特約	特定診断給付金 <sup>(※1)</sup>	一時金として <b>がん</b>
診断給付金複数回 支払特約	複数回診断給付金	1回につき <b>がん</b> 上皮内新生物
がん通院特約	通院給付金	1日につき
がん特定治療保障特約	特定保険外診療給付金 <sup>(※1)</sup>	受けた月ごと
	がんゲノムプロファイリング 検査給付金 <sup>(※1)</sup>	受けた月ごと
がん要精検後 精密検査保障特約	要精検後精密検査給付金	検診ごとに1年に1回
外見ケア特約	外見ケア給付金 <sup>(※1)</sup>	①顔・頭部の手術 ②手足の切断術 頭髪の脱毛症状
重大疾病一時金特約	重大疾病一時金 <sup>(※2)</sup>	①〈急性心筋梗塞または脳卒中の場合〉 入院をしたとき、または手術を受けたとき ②〈上記以外の心疾患または脳血管疾患の場合〉 継続した10日以上入院をしたとき、 または手術を受けたとき

(※1) 上皮内新生物は、保障の対象外です。 ⚠️保障の開始まで待ち期間(保障されない期間)があります。(ただし、重大疾病一時金特約には待ち期間は  
(※2) がん(悪性新生物)、上皮内新生物は保障の対象外です。

※商品の詳細については「契約概要」等をご確認ください。 ※ご契約中のがん保険のご契約内容や限度により中途付加できる特約は異なります。詳しく

# プラス

## ご契約中のがん保険の種類に付加可能な特約

保障額		新がん保険・ スーパーがん保険	21世紀がん保険	がん保険フォルテ	保険 期間
特約給付金額5万円の場合 受けた月ごと ホルモン剤治療のみの場合	<b>5万円</b> <b>2.5万円</b>	必須	○	○	終身
(通算2,000万円まで)		○	○	○	10年
<b>15万円</b>		○	○	○	10年
<b>25万円</b> <b>2.5万円</b>		○	—	—	終身
<b>25万円</b>		○	—	—	終身
<b>25万円</b> <b>2.5万円</b>		○	—	—	終身
<b>5,000円</b>		○	—	—	終身
<b>50万円</b>		○	○	○	10年
<b>10万円</b>		○	○	○	10年
<b>2万円</b>		○	○	○	10年
①②各1回ずつ <b>20万円</b> 1回限り <b>10万円</b>		○	○	○	10年
2回目以降 前回の特約給付金のお支払いから1年以上経過後に、左記①または②のいずれかに該当したとき	特約給付金額 50万円の場合 1年に1回 <b>50万円</b>	○	○	○	終身

ありません。)団体(集団)取扱の待ち期間については「注意喚起情報」をご確認ください。

くは募集代理店までお問い合わせください。

# 団体(集団)取扱 月払保険料表

元契約に特定保険料払込免除特約が付加されている場合は保険料が異なります。詳しくは募集代理店までお問い合わせください。

**STEP 1** 特約給付金額(10万円または5万円)をお選びください。

**STEP 2** ご希望の特約をお選びください。 2024年5月現在 (単位: 円)

がん治療保障特約					診断給付金特約 / 特定診断給付金特約 特約給付金額25万円						診断給付金 複数区分付特約 特約給付金額 25万円		がん通院 特約 通院給付金日額 5,000円		がん 特定治療 保障特約		がん要 精検後 精密検査 保障特約		外見ケア 特約		重大疾病 一時金特約 特約給付金額 50万円		●がん先進医療・患者申出療養特約 がん先進医療・患者申出療養特約 がん特定治療保障特約 がん要精検後精密検査保障特約 外見ケア特約には更新があり、更新後の保険料は更新時の年齢・保険料率によって決まります。 ●記載の保険料以外に別途調整保険料が発生する場合があります。
がん治療保障特約					診断給付金特約 / 特定診断給付金特約 特約給付金額25万円						診断給付金 複数区分付特約 特約給付金額 25万円		がん通院 特約 通院給付金日額 5,000円		がん 特定治療 保障特約		がん要 精検後 精密検査 保障特約		外見ケア 特約		重大疾病 一時金特約 特約給付金額 50万円		
がん治療保障特約					診断給付金特約 / 特定診断給付金特約 特約給付金額25万円						診断給付金 複数区分付特約 特約給付金額 25万円		がん通院 特約 通院給付金日額 5,000円		がん 特定治療 保障特約		がん要 精検後 精密検査 保障特約		外見ケア 特約		重大疾病 一時金特約 特約給付金額 50万円		
がん治療保障特約					診断給付金特約 / 特定診断給付金特約 特約給付金額25万円						診断給付金 複数区分付特約 特約給付金額 25万円		がん通院 特約 通院給付金日額 5,000円		がん 特定治療 保障特約		がん要 精検後 精密検査 保障特約		外見ケア 特約		重大疾病 一時金特約 特約給付金額 50万円		
特約契約日の満年齢	保険期間 / 保険料払込期間: 終身				特約給付金額 10万円	特約給付金額 5万円	保険期間 / 保険料払込期間: 終身						保険期間 / 保険料払込期間: 終身		保険期間 / 保険料払込期間: 終身		保険期間 / 保険料払込期間: 10年		保険期間 / 保険料払込期間: 10年		保険期間 / 保険料払込期間: 終身		
	男性	女性	男性	女性			合計 保険料	診断 給付金 特約	特定診断 給付金 特約	合計 保険料	診断 給付金 特約	特定診断 給付金 特約	男性	女性	男性	女性	男性	女性	男性	女性	男性	女性	男性
0	440	520	220	260	0	180	105	75	185	110	75	70	70	120	140	27	27	17	17	450	350		
1	450	540	225	270	1	185	110	75	190	115	75	70	75	120	140	27	27	17	17	460	355		
2	460	550	230	275	2	190	110	80	190	115	75	75	75	120	140	27	27	17	17	465	360		
3	480	570	240	285	3	195	115	80	195	120	75	75	75	120	140	27	27	17	17	475	365		
4	490	580	245	290	4	205	120	85	200	120	80	80	80	120	150	27	27	17	17	485	375		
5	500	600	250	300	5	205	120	85	205	125	80	80	80	120	150	27	27	17	17	495	380		
6	520	610	260	305	6	210	125	85	215	130	85	80	85	120	150	27	27	17	17	505	385		
7	530	620	265	310	7	215	125	90	215	130	85	85	85	130	150	27	27	17	17	510	390		
8	540	640	270	320	8	220	130	90	220	135	85	85	85	130	150	27	27	17	17	525	400		
9	560	660	280	330	9	230	135	95	230	140	90	90	90	130	160	27	27	17	17	535	405		
10	580	670	290	335	10	235	140	95	235	145	90	90	90	130	160	27	27	17	17	545	415		
11	590	690	295	345	11	240	140	100	235	145	90	95	95	130	160	27	27	17	17	560	420		
12	610	710	305	355	12	245	145	100	245	150	95	95	95	140	170	27	27	17	17	570	430		
13	620	730	310	365	13	250	150	100	250	155	95	100	100	140	170	27	27	17	17	585	435		
14	640	760	320	380	14	255	155	100	260	160	100	100	100	140	170	27	27	17	17	600	445		
15	650	780	325	390	15	265	160	105	265	165	100	100	100	150	170	27	27	17	17	615	455		
16	670	800	335	400	16	275	165	110	270	170	100	105	100	150	180	27	28	17	18	630	465		
17	700	820	350	410	17	280	170	110	275	175	100	105	105	150	180	27	28	17	18	645	470		
18	720	850	360	425	18	290	175	115	285	180	105	110	110	160	190	27	28	17	18	660	480		
19	740	880	370	440	19	300	180	120	295	185	110	115	110	160	190	27	29	17	19	680	490		
20	760	900	380	450	20	305	185	120	300	190	110	115	115	160	190	27	30	17	19	695	505		
21	790	930	395	465	21	315	190	125	315	200	115	120	120	170	200	27	31	111	343	710	515		
22	810	960	405	480	22	330	200	130	320	205	115	125	120	170	200	27	33	117	351	730	530		
23	840	990	420	495	23	340	205	135	330	210	120	130	125	180	200	27	35	123	360	750	545		
24	870	1,020	435	510	24	350	210	140	345	220	125	135	130	180	200	27	38	129	369	770	560		
25	900	1,040	450	520	25	365	220	145	355	225	130	140	135	180	210	28	41	136	379	795	580		
26	930	1,080	465	540	26	375	225	150	365	235	130	145	135	190	210	28	44	143	388	815	600		
27	960	1,110	480	555	27	390	235	155	375	240	135	145	140	190	220	29	48	152	398	840	620		
28	990	1,150	495	575	28	405	245	160	390	250	140	150	145	200	220	29	53	161	409	860	640		
29	1,020	1,190	510	595	29	420	255	165	405	260	145	155	150	200	230	30	58	172	420	885	660		
30	1,050	1,220	525	610	30	435	265	170	420	270	150	165	155	200	230	30	63	183	433	910	680		
31	1,090	1,260	545	630	31	450	275	175	435	280	155	170	155	210	240	31	69	196	449	935	700		
32	1,130	1,300	565	650	32	465	285	180	450	290	160	175	160	210	240	32	77	211	467	965	715		
33	1,170	1,340	585	670	33	490	300	190	465	300	165	180	165	220	250	32	85	226	487	995	730		
34	1,210	1,380	605	690	34	505	310	195	475	305	170	185	170	230	260	33	95	242	510	1,025	750		
35	1,250	1,420	625	710	35	525	320	205	495	315	180	195	175	240	260	35	104	264	533	1,055	770		
36	1,300	1,460	650	730	36	545	335	210	510	325	185	200	175	240	270	36	116	278	554	1,090	790		
37	1,350	1,500	675	750	37	570	350	220	530	340	190	205	180	250	280	38	128	295	575	1,120	815		
38	1,400	1,540	700	770	38	600	370	230	545	350	195	215	185	260	280	40	141	313	602	1,155	835		
39	1,440	1,590	720	795	39	625	385	240	570	365	205	220	190	270	290	42	153	332	636	1,190	860		
40	1,500	1,630	750	815	40	655	405	250	585	375	210	230	190	280	290	44	166	352	663	1,230	885		
41	1,560	1,670	780	835	41	685	425	260	605	390	215	240	195	290	300	47	178	375	696	1,275	920		
42	1,620	1,710	810	855	42	715	445	270	620	400	220	245	200	300	300	50	188	393	726	1,360	960		
43	1,680	1,750	840	875	43	745	465	280	640	415	225	255	200	310	310	52	199	413	756	1,435	1,005		
44	1,750	1,790	875	895	44	785	490	295	660	425	235	265	205	320	310	56	209	433	786	1,520	1,050		
45	1,820	1,820	910	910	45	815	510	305	680	440	240	275	205	340	320	60	216	453	816	1,600	1,100		
46	1,880	1,850	940	925	46	850	535	315	695	450	245	285	210	350	320	64	223	473	846	1,690	1,145		
47	1,960	1,880	980	940	47	895	565	330	715	465	250	295	210	360	320	69	226	493	876	1,785	1,200		
48	2,040	1,910	1,020	955	48	940	595	345	730	475	255	305	210	380	330	75	229	513	906	1,890	1,260		
49	2,120	1,940	1,060	970	49	985	625	360	755	490	265	315	215	390	330	82	233	533	936	1,995	1,320		
50	2,210	1,970	1,105	985	50	1,040	660	380	770	500	270	325	215	410	330	91	236	553	966	2,120	1,385		
51	2,290	2,010	1,145	1,005	51	1,090	695	395	785	510	275	335	215	420	340	101	239	573	996	2,245	1,445		
52	2,380	2,050	1,190	1,025	52	1,145	730	415	805	525	280	350	215	440	340	111	243	593	1,026	2,375	1,505		
53	2,490	2,090	1,245	1,045	53	1,205	770	435	825	540	285	360	220	450	340	124	247	613	1,056	2,505	1,565		
54	2,590	2,140	1,295	1,070	54	1,265	810	455	845	555	290	370	220	460	350	139	253	633	1,086	2,635	1,625		
55	2,690	2,180	1,345	1,090	55	1,330	855	475	875	575	300	385	220	480	350	153	260	653	1,116	2,765	1,685		
56	2,840	2,230	1,420	1,115	56	1,400	900	500	895	590	305	395	225	500	360	170	267	673	1,146	2,895	1,745		
57	2,990	2,270	1,495	1,135	57	1,465	945	520	915	610	305	405	225	510	360	188	276	693	1,176	3,025	1,805		
58	3,150	2,330	1,575	1,165	58	1,540	995	545	940	625	315	415	225	530	370	208	286	713	1,206	3,155	1,865		
59	3,320	2,380	1,660	1,190	59																		



# がんを経験された方

募  
集  
商  
品

火  
災  
共  
済

地  
震  
保  
険  
付  
き  
火  
災  
保  
険

T  
H  
E  
す  
ま  
い  
の  
保  
険

終  
身  
医  
療  
保  
障  
フ  
ラ  
ン  
リ  
リ  
ー  
フ

団  
体  
扱  
自  
動  
車  
保  
険

東  
北  
電  
力  
金  
庫  
グ  
ル  
ー  
プ  
保  
険  
ラ  
イ  
フ

終  
身  
医  
療  
保  
険  
パ  
ー  
ト  
ナ  
ー

が  
ん  
保  
険

親  
子  
の  
ち  
か  
ら

保  
団  
体  
ゴ  
ル  
フ  
保  
険

重  
要  
事  
項

記  
入  
例

97

がんを経験された方のための



## がんを経験された方のための「生きる」を創るがん保険 WINGS

### 新しくがん保険を検討したい場合

がんを経験された方のための



契約年齢：満20歳～満85歳

保険料は、「経験者保険料率に関する特則」を付加した料率になります(P90、91掲載の保険料とは異なります)。保険料の詳細は募集代理店までお問い合わせください。

### ご加入中のアフラックのがん保険を最新化したい場合

がんを経験された方の保障も最新化



※がん保険に中途付加する特約の総称です。

契約年齢：満20歳～満85歳

保険料は、「経験者保険料率に関する特則」を付加した料率になります(P96掲載の保険料とは異なります)。保険料の詳細は募集代理店までお問い合わせください。

特長①

WINGS

WINGSプラス

「がん(悪性新生物)」の治療を受けた最後の日から5年以上経過(所定の条件を満たす場合は3年以上経過)している場合に、お申込みいただけます。(\*1)



特長②

WINGS

WINGSプラス

今までに経験された「がん(悪性新生物)」が再発・転移した場合も保障します。



特長③

WINGSプラス

すでにアフラックのがん保険をお持ちの場合、ご加入中のがん保険に「三大治療(\*2)に関する特約(\*3)」や「先進医療に関する特約(\*4)」を付加して保障を最新化できます。



(\*1) 過去5年以内(所定の条件を満たす場合は3年以内)に「がん(悪性新生物)」の診断・治療を受けておらず、また治療を受けるようにすすめられていない方がお申込みいただけます。

治療を受けた最後の日とは「がん(悪性新生物)」に対する「治療・投薬」が終わったときをいいます。

・「がん(悪性新生物)」の治療のための通院や予防のための投薬はすべて、告知における「治療・投薬」に含まれます。

・最後の治療後の経過観察(定期検診・定期検査)のための通院は「治療」に含まれません。

(\*2) 手術・放射線治療・抗がん剤・ホルモン剤治療

(\*3) がん治療保障特約

(\*4) がん先進医療・患者申出療養特約

●こちらの商品は、今までに「がん(悪性新生物)」を経験された方のための商品です。そのため、「経験者保険料率に関する特則」(以下、本特則)を付加してお申込みいただけます。

●本特則が付加されているため、付加しない場合と比較して保険料が割増されています。また、一部の給付金の支払事由や付加できる特約が異なります。

●健康状態などによっては、ご契約をお引受けできない場合があります。

●今までに「がん(悪性新生物)」を経験されたことがない方は、こちらの保険に加入することはできませんが、本特則が付加されていないアフラックの「がん保険」にお申込みいただけます(ただし、健康状態などによっては、ご契約をお引受けできない場合があります)。

商品の詳細は「契約概要」等をご確認ください。

# アフラックのがん保険にご加入されている方は、ご自身の保障内容をご

## アフラックのがん保険 主な保障内容と変遷

発売時期		1978年9月	1990年7月	1997年1月	2000年12月	2008年1月
商品名・プラン名		新がん保険 (1口)ご本人(*1) 保険期間：終身	スーパーがん保険 (1口)ご本人(*1) 保険期間：終身	スーパーがん保険 Ⅱ型 (1口)ご本人(*1) 保険期間：終身	21世紀がん保険 スペシャルプラン(1倍) ご本人(*1) 保険期間：終身	アフラックの がん保険f(フォルテ) トータルケアプラン 140S(1倍)ご本人 保険期間：終身
給付金等						
診断	がん	保障されません	一時金として <b>100万円</b> (*3)		一時金として <b>100万円</b>	一時金として <b>100万円</b>
	上皮内 新生物		保障されません	保障されません	一時金として <b>10万円</b>	一時金として <b>10万円</b>
特定診断(*2)					保障されません	保障されません
入院		1日につき <b>1万5千円</b> (*2)	1日につき <b>1万5千円</b> (*2)	1日につき <b>1万円</b> (*2)	1日につき <b>1万円</b>	1日につき <b>1万円</b>
通院		保障されません	1日につき <b>5千円</b> (*2、*3) (継続20日以上入院が必要)		1日につき <b>5千円</b> (継続5日以上入院が必要)	1日につき <b>1万円</b> (継続5日以上入院が必要)
特定通院					1日につき <b>5千円</b> (*2)	1日につき <b>1万円</b> (*2)
三大治療	手術	保障されません	保障されません	保障されません	〈手術給付金〉 1回につき <b>20万円</b>	〈手術給付金〉 1回につき <b>20万円</b>
	放射線				がんて放射線治療を受けた場合、〈手術給付金〉で保障されます(ただし、50グレイ以上の照射の場合)。	
	抗がん剤・ ホルモン剤				保障されません	保障されません
先進医療 (*2、*5)		保障されません	保障されません	保障されません	〈がん高度先進医療給付金〉 技術料に応じて <b>6~140万円</b>	〈がん先進医療給付金〉 技術料1回につき 実費(上限 <b>50万円</b> *) *特定の先進医療の上限額 については、別途「ご契約 のしおり・約款」にてご確 認ください。 〈がん先進医療一時金〉 1年に1回 <b>15万円</b>
再発・ 長期治療						
特定保険料 払込免除(*2)					保障されません	
女性特有(*2)						
外見ケア(*2)						保障されません
在宅療養		1退院につき(退院時に) <b>20万円</b> (*2) (継続20日以上入院が必要)		1退院につき(退院時に) <b>15万円</b> (*2) (継続20日以上入院が必要)	1退院につき(退院時に) <b>15万円</b> (継続20日以上入院が必要)	
緩和ケア(*2)		保障されません	保障されません	保障されません	〈在宅緩和ケア初期給付金〉 一時金として <b>10万円</b> 〈在宅緩和ケア給付金〉 1日につき <b>5千円</b>	
ライフサポート 年金 (*2)					保障されません	〈診断給付年金(ライフサポート年金)〉 初めてがん診断後2年目~5年目まで 1年につき <b>10万円</b> ×4年間 (生存している場合)
死亡	がん	〈死亡保険金〉 <b>150万円</b> (*3)		〈死亡保険金〉 <b>100万円</b> (*3)	〈死亡保険金〉 <b>10万円</b>	〈死亡保険金〉 <b>10万円</b>
	がん以外	〈死亡払戻金〉 <b>15万円</b> (*3、*7)		〈死亡払戻金〉 <b>10万円</b> (*3、*7)	〈死亡払戻金〉 <b>5万円</b> (*6)	〈死亡払戻金〉 <b>10万円</b> (*6)
付帯サービス(*8) (アフラックのよいそうがん相談サポート)		(*9)	(*9)	(*9)	(*9)	(*9)

(\*1) 家族契約(ご家族コース)、子供特約の取扱もあります。 (\*2) 上皮内新生物は保障対象外となります。 (\*3) 満65歳以上の場合は保障療の特約および先進医療・患者申出療養の特約は、被保険者お1人につき通算して1特約のみご契約いただけます(〈がん高度先進医療特約〉は通算に場合は、夫婦がともに死亡し、いずれか最後の方ががん以外の原因で死亡した場合。 (\*8) Hatch Healthcare株式会社が提供するサービス(約)の被保険者様が被保険者様自身のがんに関して利用できる付帯サービスです。家族契約等の従たる被保険者様(配偶者、お子様)も含まれます。より

# 確認ください

※記載のがん保険には掲載以外のプランがあるものもあります。

※商品およびサービスの詳細につきましては、「契約概要」等をご確認ください。また、既契約の保障内容や各給付金の支払事由などの詳細については、「保険証券」または「ご契約のしおり・約款」をご確認ください。  
(2024年5月現在)

2011年3月～2014年9月

2018年4月（販売中）

2022年8月（販売中）

<p><b>東北電力生協向け 生きるためのがん保険 Days / 新Days</b> (入院給付金日額：1万円)ご本人 保険期間：終身(抗がん剤治療特約・がん先進医療特約・女性がん特約は10年)</p>
一時金として <b>100万円</b>
一時金として <b>10万円</b>
保障されません
1日につき <b>1万円</b>
1日につき <b>1万円</b>
(通院給付金)の保障に含まれています
(手術治療給付金) 1回につき <b>20万円</b>
(放射線治療給付金) 1回につき <b>20万円</b>
<b>抗がん剤治療特約</b> 【保険期間：10年】(*4) (抗がん剤治療給付金)(*2) 治療を受けた月ごと1ヵ月 <b>10万円</b> (給付倍率2倍) 乳がん・前立腺がんのホルモン療法するとき 治療を受けた月ごと1ヵ月 <b>5万円</b> (給付倍率1倍) (Daysはオプションの特約にて保障、新Daysは基本プランに組み込まれています)
<b>がん先進医療特約</b> 【保険期間：10年】(*4) (がん先進医療給付金) 1回につき 先進医療にかかる技術料のうち <b>自己負担額と同額</b> (Daysは通算1,000万円、新Daysは通算2,000万円) (がん先進医療一時金) 1年に1回 <b>15万円</b>
<b>長期支援特約(Days)</b> (再発・長期治療給付金) 1回につき <b>100万円</b> <b>診断給付金複数回支払特約(新Days)</b> (特約診断給付金) がん 1回につき <b>100万円</b> 上皮内新生物 1回につき <b>10万円</b>
保障されません
<b>女性がん特約</b> 【保険期間：10年】(*4)
保障されません
<b>緩和療養特約</b>
<b>長期支援特約(Days)</b> (生活サポート給付金) 1年につき <b>10万円×4年間</b> 保障されません(新Days)
保障されません
(*9)

<p><b>東北電力生協向け 生きるためのがん保険 Days 1</b> +がん先進医療・患者申出療養特約+診断給付金複数回支払特約 +特定保険料払込免除特約+女性がん特約+外見ケア特約+緩和療養特約 (入院給付金日額：1万円)ご本人 保険期間：終身(抗がん剤・ホルモン剤治療特約・がん先進医療・患者申出療養特約、女性がん特約、外見ケア特約は10年)</p>
一時金として <b>50万円</b>
一時金として <b>5万円</b>
がんの場合 一時金として <b>50万円</b> (入院や通院が所定の条件に該当したとき)
1日につき <b>1万円</b>
1日につき <b>1万円</b>
(通院給付金)の保障に含まれています
(手術治療給付金) 1回につき <b>20万円</b>
(放射線治療給付金) 1回につき <b>20万円</b>
【保険期間：10年】(*4) (抗がん剤治療給付金・ホルモン剤治療給付金)(*2) 治療を受けた月ごと1ヵ月 <b>10万円</b> (給付倍率2倍) 乳がん・前立腺がんのホルモン剤治療するとき 治療を受けた月ごと1ヵ月 <b>5万円</b> (給付倍率1倍)
<b>がん先進医療・患者申出療養特約</b> 【保険期間：10年】(*4) (がん先進医療・患者申出療養給付金) 1回につき 先進医療にかかる技術料のうち <b>自己負担額と同額</b> (通算2,000万円) (がん先進医療・患者申出療養一時金) 1年に1回 <b>15万円</b>
<b>診断給付金複数回支払特約</b> (複数回診断給付金) (特約給付金額100万円の場合) がん 1回につき <b>100万円</b> 上皮内新生物 1回につき <b>10万円</b>
<b>特定保険料払込免除特約</b> 免除事由に該当後の保険料はいただきません
<b>女性がん特約</b> 【保険期間：10年】(*4)
<b>外見ケア特約</b> 【保険期間：10年】(*4)
保障されません
<b>緩和療養特約</b>
保障されません
(*9)

<p><b>東北電力生協向け 「生きる」を創るがん保険 WINGS</b> +がん先進医療・患者申出療養特約+診断給付金複数回支払特約 +がん特定治療保障特約+がん要精検後精密検査保障特約+外見ケア特約 (入院給付金日額：1万円)ご本人 保険期間：終身(がん先進医療・患者申出療養特約、がん特定治療保障特約、外見ケア特約、がん要精検後精密検査保障特約は10年)</p>
一時金として <b>50万円</b>
一時金として <b>5万円</b>
がんの場合 一時金として <b>50万円</b> (入院や通院が所定の条件に該当したとき)
1日につき <b>1万円</b>
1日につき <b>1万円</b>
(通院給付金)の保障に含まれています
(治療給付金) 手術・放射線治療・抗がん剤治療・ホルモン剤治療・緩和療養を受けた月ごと 1ヵ月 <b>10万円</b> ホルモン剤治療のみの場合 <b>5万円</b>
<b>がん先進医療・患者申出療養特約</b> 【保険期間：10年】(*4) (がん先進医療・患者申出療養給付金) 1回につき 先進医療にかかる技術料のうち <b>自己負担額と同額</b> (通算2,000万円) (がん先進医療・患者申出療養一時金) 1年に1回 <b>15万円</b>
<b>診断給付金複数回支払特約</b> (複数回診断給付金) (特約給付金額100万円の場合) がん 1回につき <b>100万円</b> 上皮内新生物 1回につき <b>10万円</b>
<b>特定保険料払込免除特約</b> 免除事由に該当後の保険料はいただきません
保障されません
<b>外見ケア特約</b> 【保険期間：10年】(*4)
保障されません
<b>治療給付金にて保障</b>
保障されません
(*9)

額が半額となります。 (\*4) 10年ごとに所定の年齢まで自動更新となります。 (\*5) アフラックの「がん保険」「医療保険」に付加する先進医療は含みません。その他、アフラックの基準により限度を定めています。 (\*6) 解約払戻金ありタイプの場合のみ。 (\*7) 2年免責。家族契約あり、アフラックの提供する保険またはサービスではありません。 (\*9) アフラックの全てのがん保険(責任開始日を迎えていて、かつ有効な契約)ががん相談サポートおよび案内する各種サービスの内容は、2024年5月現在のものであり、将来予告なく変更または中止される場合があります。

秋の  
保険・共済  
募集商品

火災共済

地震保険  
付き火災保険

THEすまいるの保険

総合医療保障プラン  
リリース

団体扱  
自動車保険

東北電力生協グループ保険  
ライフ

終身医療保険  
パートナー

がん保険

親子の  
ちから

保団体ゴルフ

重要

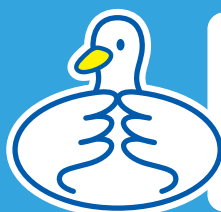
記入例

## ご契約後のサービス

NEW

# 新がん保険、スーパーがん保険、 21世紀がん保険をご契約の皆さまへ

2023年12月18日から「よりそうがん相談サポート」  
がアフラックの全てのがん保険の被保険者さまに  
ご利用いただけるようになりました。



アフラックの  
よりそう  
がん相談  
サポート

※アフラックのよりそうがん相談サポートは、Hatch Healthcare株式会社が提供するサービスであり、アフラックの提供する保険またはサービスではありません。

悩みがあるけど  
周りの人に  
相談しづらい

仕事や家族の  
生活が心配

これから  
どうしたら  
いいのだろう



主治医の説明で  
気になる内容があるが  
相談先がわからない

アフラックのよりそうがん相談サポートは、  
がんかもしれないと思ったときから、  
がんの治療・療養中、治療後の日常生活への復帰まで、  
あらゆる場面で被保険者さまのがんに関するお悩みやお困りごとを、  
**お電話やチャット**で専門の相談員（よりそうがん相談サポーター）へ  
ご相談いただけるサービスです。

サービスの詳細は次のページをご覧ください。

がんと向き合う力になる動画





漠然とした不安から具体的なお悩みまで、  
お気軽にご相談ください。

## がんに関するお悩みの 解決をサポートします。



アフラックの  
よりそう  
がん相談  
サポート

※アフラックのよりそうがん相談サポートはHatch Healthcare株式会社が提供するサービスであり、アフラックの提供する保険またはサービスではありません。

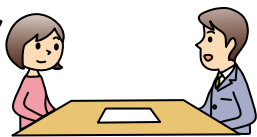
「アフラックのよりそうがん相談サポート」の相談員（よりそうがん相談サポーター）がお一人では抱えきれない不安を緩和できるようにお話を伺いし、お悩みを整理するお手伝いをします。漠然とした不安から具体的なお悩みまで何でもご相談いただけます。

ご相談は  
**無料で  
何度でも**  
ご利用いただけます。

### よりそうがん相談サポーターがご案内するサービスの一例

#### 治療のサポート

- がん医師チャット相談
- Webセカンドオピニオン
- 訪問面談サービス
- 専門医紹介サービス



#### こころのサポート

- コミュニティサイト
- 対面カウンセリング
- 心理カウンセリング

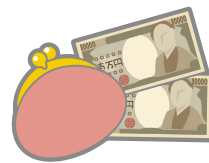


#### 生活のサポート

- 入退院・通院サポート
- 家事代行
- ペットシッター
- ミールキット
- 宅配食
- 医療用ウィッグ
- がんケア用品
- メイクアップレッスン
- オンラインリハビリ・運動など

#### お金のサポート

- がん専門社労士相談
- 社労士・FP相談
- など



**がんの治療・療養・生活に関して、お悩みやお困りごとがあれば、  
よりそうがん相談サポートにお電話ください。**

※電話番号は、ご契約者専用サイト「アフラック よりそうネット」またはご契約後にお届けする保険証券に同封のご案内のチラシをご確認ください。ご不明な方はアフラックのコールセンターまでお問い合わせください。

〈注意事項〉

- よりそうがん相談サポートはアフラックの全てのがん保険（責任開始日を迎えていて、かつ有効な契約）の被保険者様が被保険者様自身のがんに関して利用できる付帯サービスです。
- よりそうがん相談サポートで案内する各種サービスは、Hatch Healthcare株式会社またはHatch Healthcare株式会社の提携先が提供いたします。
- よりそうがん相談サポートで案内する各種サービスの内容は、2024年5月時点のものであり、将来予告なく変更または中止される場合があります。
- よりそうがん相談サポーターへの相談の回答は、診療行為その他医療行為を提供するものではありません。
- よりそうがん相談サポートで案内する各種サービスは、無償で利用できるサービスもありますが、よりそうがん相談サポートの利用条件を満たすがん保険に複数ご加入いただいても、無償での提供回数は変わりません。
- よりそうがん相談サポートは海外からのご利用はできません。よりそうがん相談サポートで案内する各種サービスは、一部対応エリアに限られる場合があります。
- よりそうがん相談サポートのご利用は、お客様とHatch Healthcare株式会社との間の利用規約に基づきます。（利用規約は右記をご確認ください。（<https://cancer-supporter.jp/terms/aflac>））
- サービスの詳細は、アフラックオフィシャルホームページ（<https://www.aflac.co.jp/keiyaku/gansoudansupport.html>）にてご確認ください。



## がん保険 Q&A

**Q1..** 現在、がん保険に加入していますが、内容変更せずにそのまま継続したい場合にはどのように手続きをすればよいですか？

**A1..** 契約内容を変更せずにそのまま継続する場合、「契約希望書」のご提出は不要です。住所変更やお問い合わせ等がある場合は、「契約希望書」または「コミュニケーションシート」にご記入し、ご提出ください。

**Q2..** 今回、「生きる」を創るがん保険 WINGS プラスの申し込みをしたいが、「契約希望書」を提出した後はどのような手続きが必要になりますか？

**A2..** 「契約希望書」をご提出後に、支所・分所を担当する募集代理店から、契約申込書等の書類一式をご案内いたしますので、契約申込書等の書類にご記入いただき、ご提出をお願いします。

**Q3..** 今回案内の「がん保険」には解約払戻金がありますか？

**A3..** 今回、ご案内している各種「がん保険」には、解約払戻金はありません。解約払戻金をなくして、月々の保険料を安く設定しています。

**Q4..** 今回、「生きる」を創るがん保険 WINGS に配偶者や子供が加入したい場合はどうすればよいですか？

**A4..** 「契約希望書」の裏面に配偶者さまやお子さまの情報を記入してご提出ください。後ほど、契約申込書等の書類一式をご案内いたします。

**Q5..** 「契約希望書」の案内プランと異なるがん保険を希望する場合はどうすればよいですか？

**A5..** 「契約希望書」に希望するがん保険のプランを記入してご提出ください。またはお問い合わせ先にご連絡ください。

**Q6..** 「がんを経験された方のための「生きる」を創るがん保険 WINGS」に加入したい場合、どうすればよいですか？

**A6..** 所定の条件に当てはまる場合、がんを経験された方向けの「生きる」を創るがん保険 WINGS・WINGS プラスをお申込みいただけます。お問い合わせ先までご連絡をください。

**Q7..** 生きるためのがん保険 Days1、Days1 プラスはもう加入できませんか？

**A7..** ご希望があれば加入できます。お問い合わせ先までご連絡ください。

# ご契約者様専用サイトのご案内



ご契約者様専用サイト

**アフラック  
よりそうネット**

大切な  
ご案内



新規登録・  
ログインはこちら

いつでもどこでもカンタン＆スピーディー！

おうちでアフラック

オンラインならいつでもどこでも利用できて、とっても便利！

紙面だと面倒なことがたくさん…

- 保障内容を忘れてしまった
- 忙しくて時間がない
- 書類の記入や郵送が面倒



オンラインなら

ご契約内容の確認や各種手続きなどができます

ログインするだけ！



書類の郵送不要！



いつでもどこでも簡単！



「よりそうネット」でできること

※一部書類でのお手続きが必要な場合があります。

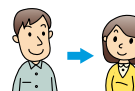
住所・電話番号の  
変更



生命保険料控除証明書  
の発行・再発行



受取人/  
指定代理請求人の  
登録・変更



## お問い合わせ先（電話でもオンライン相談でも対応いたします）

皆さまの募集代理店は、「契約希望書」にてご確認ください。

〈幹事〉募集代理店 **東日本興業(株) 保険部** 〒980-8534 仙台市青葉区一番町3-7-1  
TEL/022-261-5707 FAX/022-262-1856

### 募集代理店

■(株)アール・イー・ビー企画

担当地域：青森県  
〒030-0113 青森市第二問屋町3-2-35  
TEL/017-739-1674 FAX/017-739-1663

■(株)トータル保険サービス 仙台支社

担当地域：岩手県・福島県・新潟県  
〒980-0811 仙台市青葉区一番町3-1-1 仙台ファーストタワー11F  
TEL/0120-636-107 FAX/022-261-5809

■(株)智泉

担当地域：岩手県  
〒023-0822 奥州市水沢区東中通り2-5-34  
TEL/0120-25-3242 FAX/0197-25-3242

■(株)羽後交通興業

担当地域：秋田県  
〒013-0036 横手市駅前町2-5  
TEL/0182-32-8565 FAX/0182-33-1169

■協働不動産(株)

担当地域：秋田県  
〒010-0921 秋田市大町3丁目2-44 大町ビル3F  
TEL/018-865-5261 FAX/018-853-8788

■tbc Az(株) (旧 ティー・ビー・シー・ビジョン)

担当地域：宮城県  
〒980-0014 仙台市青葉区本町2-3-10 KDX仙台本町ビル2F  
TEL/0120-370-357 FAX/022-266-7881

■カメイ(株) 宮城事務所

担当地域：宮城県  
〒984-8552 仙台市若林区卸町5丁目3-7  
TEL/022-239-1141 FAX/022-232-5981

■東日本ファミリー(株)

担当地域：宮城県  
〒980-0802 仙台市青葉区二日町17-17  
TEL/022-262-4857 FAX/022-262-4898

■共立(株) 生命保険営業部

担当地域：宮城県  
〒103-0027 東京都中央区日本橋2-2-16 共立日本橋ビル  
TEL/0120-52-9215 FAX/03-3548-0609

■(株)山形新聞社 保険事業本部

担当地域：山形県  
〒990-8550 山形市旅籠町2-5-12 山形メディアタワー  
TEL/023-632-5725 FAX/023-635-1201

■(株)ワールドインカム

担当地域：福島県  
〒962-0844 須賀川市東町63-13  
TEL/0120-76-3590 FAX/0248-73-3517

■(株)新潟日報メディアネット(旧 新潟日報事業社)

担当地域：新潟県  
〒950-1125 新潟市西区流通3-1-1  
TEL/0120-04-5566 FAX/025-383-8038

■(株)日立保険サービス 新潟保険相談室

担当地域：新潟県  
〒950-0911 新潟市中央区笹口1丁目2 プラーク2-3階  
TEL/025-241-0021 FAX/025-241-8169

■(株)アドバンテッジリスクマネジメント

担当地域：新潟県  
〒153-0051 東京都目黒区上目黒2-1-1 中目黒GTタワー9階  
TEL/0120-563-050 FAX/03-5794-3879

◎ご注意 ・東北電力生協取扱の「がん保険」は、上記の募集代理店を通じてご案内させていただきます。  
・上記記載以外の代理店からお申込みをされた場合は、東北電力生協の団体(集団)取扱いとはなりませんので、ご注意ください。

(引受保険会社)

**Aflac アフラック**

仙台総合支社  
〒980-6122 仙台市青葉区中央1-3-1 アエル22F  
TEL/022-262-5610 FAX/022-262-5822